

ADELKREIS 

мебельные фасады нового поколения



СОДЕРЖАНИЕ

О компании.....	3
коллекции из акрилового стекла	
Luna - коллекция матовых фасадов.....	4
Brilliantlinie - коллекция высокоглянцевых фасадов.....	10
Радиусные фасады	16
Life - коллекция высокоглянцевых фасадов.....	20
Панели	22
коллекции фасадов с применением IMD технологии	
Stone - коллекция IMD - фасадов.....	28
Urban - коллекция фасадов с HPL - пластиком.....	32
Fenix - коллекция фасадов с покрытием Soft-touch.....	36
Shale - шпон натурального камня.....	40
Фасады с интегрированными ручками	45
Дополнительные услуги	47
Правила по транспортировке, хранению и монтажу	48



С 2011 года Adelkreis производит мебельные фасады по запатентованным технологиям, с уникальными эстетическими и техническими характеристиками.

Мы тонко чувствуем тенденции времени и, предвосхищая Ваши желания, создаем инновационные мебельные фасады, как результат синтеза передовых идей и огромного профессионального опыта в их реализации.

Фундаментальной основой всех разработок являются три основные ценности нашей компании:

Качество. Характеристики фасадной части мебели главным образом отражаются на оценке качества мебели в целом. Производство, оснащенное передовым технологическим оборудованием, высококлассные специалисты и строгий контроль качества на протяжении всего производственного цикла позволяют нам создавать непревзойденную по качеству и внешним показателям продукцию.

Инновации. Мы знаем, что наши клиенты ждут от нас инновационных решений. Тщательный анализ рынка и система инновационного менеджмента служат гарантией того, что наши разработки соответствуют самым изысканным требованиям клиентов.

Надежность - основная ценность нашей компании наряду с качеством и инновациями. Для нас надежность - это надежная продукция с длительным сроком эксплуатации, надежная упаковка, позволяющая осуществлять доставку на большие расстояния и поставки точно в срок.

Отличительные характеристики фасадов:

- Акриловое стекло обладает УФ-стойкостью, что предотвращает выцветание лицевой пласти на протяжении всего срока эксплуатации
- Отсутствие стандартной размерной сетки
- Уникальные варианты лицевой поверхности: высокий глянец, сатиновый мат, инновационный пластик Fenix, декоративные пластик Melaton и Lemark, шпон натурального камня
- Новаторское решение облицовки торцов: бесшовная облицовка торцов, композитная кромка
- Эксклюзивные цветовые решения
- 3-х ступенчатая защита от влаги обусловлена применением основы МДФ или влагостойкой ЛДСП, влагостойкого термокомпенсирующего слоя, а также акрилового стекла PMMA
- Высокая термостойкость
- Надежная упаковка: защитная пленка, вспененный полиэтилен, гофрокартон, термоусадочная пленка
- Гарантия 5 лет
- Возможность восстановления лицевой пласти в коллекциях из глянцевого акрилового стекла

Коллекция **Luna**

- сверхтвердое матовое акриловое стекло 3мм
- отсутствие стандартной размерной сетки
- термостойкость и влагостойкость
- эксклюзивная матовая поверхность с эффектом сатина
- несколько вариантов обработки торцов
- отсутствие клеевого шва на лицевой пластине
- возможность изготовления глухих фасадов и витрин с интегрированной ручкой
- 9 вариантов цвета (представлены в каталоге цветовых решений)
- гарантия 5 лет



Сочетание нежных полупрозрачных тонов, атмосфера легкости и свежести, элегантная простота исполнения - все это заложено в идею выразительной и поэтической коллекции фасадов Luna (сатиновая поверхность).

Варианты исполнения фасадов коллекции Luna:

Лицевая плась фасадов выполнена из матового акрила толщиной 3мм. По периметру: матовая кромка 2мм, акриловые планки, композит. Соединительный клеевой шов между акрилом и кромкой скрыт за лицевую плась. Оттенок кромки подобран максимально близко к тону основного материала (матового акрила). Основа фасадов МДФ.



фасад глухой

исполнение: односторонний

фасад глухой

с интегрированной ручкой
исполнение: односторонний

витрина

исполнение: односторонняя
возможно исполнение
с интегрированной ручкой

доборная планка

исполнение: односторонняя

Допустимые размеры(мм):

(обработка торцов кромка ПВХ)

	высота	ширина
фасад глухой	100 - 2140	100 - 950
фасад с интегрированной ручкой	100 - 2140	145 - 950
витрина	200 - 1450	200 - 900
доборная планка	100 - 2140	20 - 100
цоколь	100/150	100 - 2140
толщина фасада	19,5	

Фасады данной коллекции не доступны в исполнении радиусные фасады.

Возможно только одностороннее исполнение фасада, обратная сторона одностороннего фасада - белая меламиновая.

Варианты обработки торцов коллекции Luna



кромка 2мм

По периметру - матовая кромка 2мм, скрытая за лицевую пластъ.
Цвет кромки подобран максимально к тону лицевой пласти.



Intermate

По периметру - композитный материал, кромка скрыта за лицевую пластъ.
Цвет композита подобран максимально к тону лицевой пласти.
(возможен вариант без «галтели»)



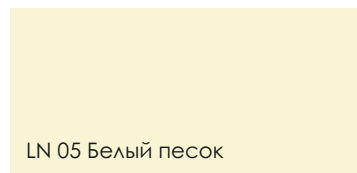
торцевые планки

По периметру - акриловые торцевые планки 3мм, скрытые за лицевую пластъ.
Цвет планок в тон лицевой пласти.

Цветовые решения фасадов коллекции Luna



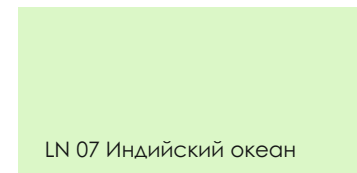
LN 01 Айсберг



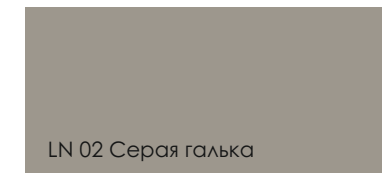
LN 05 Белый песок



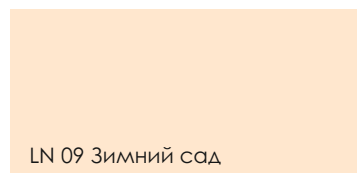
LN 10 Мираж



LN 07 Индийский океан



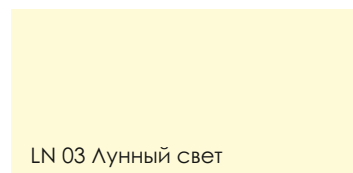
LN 02 Серая галька



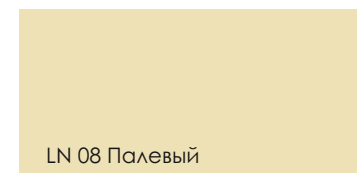
LN 09 Зимний сад



LN 06 Ниагара



LN 03 Лунный свет



LN 08 Палевый

Правила по эксплуатации и уходу за фасадами коллекции Luna (матовое акриловое стекло)

Акрил имеет важное преимущество – он не впитывает загрязнения, легко моется и после очистки мгновенно восстанавливает свою прозрачность и блеск. Без труда можно удалить домашнюю пыль и грязь с мебели. Однако, ухаживать за акриловыми фасадами нужно регулярно, не дожидаясь скапливания большого количества загрязнений.

Рекомендуется:

Использовать легкий раствор моющих средств, не содержащих агрессивных компонентов и силиконов. Хорошо подойдет раствор мыла или мягкого моющего средства для посуды.

Использовать чистые мягкие салфетки – фетр, хлопок, микрофибра, фланель и другие безворсовые ткани. Салфетки должны быть смочены моющим средством. После очистки фасада остатки моющего средства смываются водой или стираются салфеткой. Чтобы избежать разводов, поверхность насухо протирается замшей или микрофиброй.

Загрязнения, такие как отпечатки пальцев, легко удаляются сухой салфеткой на основе микрофибры или фланели.

Для удаления сложных пятен используйте салфетку на основе микрофибры или фланели, смоченную водой или легким мыльным раствором.

Не рекомендуется

- Использовать чистящие средства на основе кислот и растворителей.
- Применять спиртосодержащие средства, воски и полироли для мебели, средства с содержанием силиконов.
- Использовать спреи, предназначенные для очистки стекла, керамической плитки, бытовой и компьютерной техники.
- Использовать абразивные салфетки (на жесткой капроновой, тефлоновой и т.п. основе), в том числе губки для мытья посуды, а также текстиль с жестким плетением (лен, бязь и пр.).
- Использовать абразивосодержащие моющие средства с содержанием твердых зернистых частиц.

Готовые кухни с фасадами коллекции **Luna**

Фасады **Luna** рекомендованы для создания ультрасовременной эксклюзивной мебели. Особенно актуально применение данных фасадов в мебели без использования лицевой фурнитуры, например, в модификации с интегрированными ручками или в паре с механизмами Push-to-open.

Отличным дизайнерским решением станет применение светильников с холодным свечением, создающих направленный свет, благодаря которому раскрывается неповторимая глубина матового акрила.





Коллекция **Brilliantlinie**

- эксклюзивная высокогляnceвая поверхность
- сверхтвердое акриловое стекло 1,5мм
- возможность восстановления поверхности
- отсутствие стандартной размерной сетки
- уникальная запатентованная технология бесшовной обработки торцов
- возможность изготовления глухих фасадов и витрин с интегрированной ручкой
- декорирование и брендиование фасадов
- высокая термостойкость и влагостойкость
- 35 вариантов цвета, в том числе «металлики» (представлены в каталоге цветовых решений)
- гарантия 5 лет



Коллекция фасадов Brilliantlinie соответствует идеальной формуле чистоты и совершенства, которые могут быть обеспечены современными технологиями и безукоризненным исполнением каждого элемента. Обработка торцов по методу постформинг подчеркивает безупречную геометрию фасадов и комплекта мебели в целом.

Варианты исполнения фасадов:

Лицевая пластъ фасадов выполнена из высокоглянцевого акрила толщиной 1,5мм. Единая бесшовная поверхность, загиб акрила выполняется по размеру указанному в бланке заказа «высота», два других торца «ширина» облицованы акриловыми планками в тон лицевой пласти.

Возможен вариант исполнения: акриловые торцевые планки, композит по периметру.

Соединительный клеевой шов между акрилом и кромкой скрыт за лицевой пластью. Основа фасадов МДФ.



фасад глухой

возможно двухстороннее исполнение



фасад глухой

с интегрированной ручкой
возможно двухстороннее исполнение



витрина

с интегрированной ручкой
возможно двухстороннее исполнение



доборная планка

возможно двухстороннее исполнение



радиусные фасады (выгнутый, вогнутый, колокол, S-образный)

различные формы и размеры
возможно двухстороннее исполнение



Допустимые размеры (мм): (обработка торцов загиб акрила)

	высота	ширина
фасад глухой, односторонний	100 - 2140	140 - 950
фасад с интегрированной ручкой исполнение в торцевых планках (без загиба акрила)	100 - 2140	145 - 950
фасад со скосом под 45градусов по торцевой планке (ширине)	140 - 800	140 - 1920

фасад со скосом под 45градусов по загибу (высоте)	100 - 800	160 - 1920
радиусный фасад	различные формы и размеры, см.стр №16-19	
витрина	200 - 1450	200 - 900
доборная планка, односторонний	100 - 2140	25 - 145
цоколь	100/150	100 - 2140

Возможно двухстороннее (толщина 20мм) и одностороннее (толщина 18мм) исполнение фасада, при двухстороннем исполнении - обратная сторона облицована высокоглянцевым акрилом в тон лицевой пласти. При одностороннем исполнении, обратная сторона - белая меламиновая.

Варианты обработки торцов:



загиб акрила (постформинг)

Загиб акрила (постформинг) по высоте.
По ширине - акриловые торцевые планки 1,5мм
в тон лицевой пласти



Intergloss

По периметру - композитный материал,
кромка скрыта за лицевую пластъ.
Цвет композита подобран максимально
к тону лицевой пласти.
(возможен вариант без «галтели»)



торцевые планки

По периметру - акриловые торцевые
планки 1,5мм скрытые за лицевую пластъ.
Цвет акриловых планок в тон лицевой пласти.

Фасады без использования лицевой фурнитуры

Фасад со скосом 45 (по торцевой планке)



Верхний горизонтальный торец
(торцевая планка) скошен под
углом 45градусов к лицевой
плоскости фасада, образуя условную
ручку. Нижний горизонтальный
торец - обычный (обработан
торцевой планкой). Вертикальные
торцы выполнены стандартно
(загиб акрила с лицевой стороны на
торец под 90 градусов).

Фасад со скосом под 45(по загибу)



Один из боковых торцов,
выполненный с загибом акрила с
лицевой стороны на торец, скошен
под углом 45градусов к лицевой
плоскости фасада, образуя
условную ручку. Верхний и нижний
горизонтальные торцы выполнены
стандартно (скрытая торцевая
планка).

Фасады из высокоглянцевого акрилового стекла коллекции Brilliantlinie без использования лицевой фурнитуры



Эксклюзивные оттенки акрилового стекла в сочетании с высокоглянцевой поверхностью и лаконичностью формы придадут интерьеру легкий, сдержанный и утонченный образ.

Готовые кухни с фасадами коллекции **Brilliantlinie**

Brilliantlinie - это единственный высокогляцевый акриловый фасад, выполненный по методу постформинг.

Фасады **Brilliantlinie** рекомендованы для создания роскошной, высокогляцевой современной мебели. Здесь открываются безграничные возможности по разработке дизайна, ведь это самая обширная коллекция фасадов.

Большой ассортимент формоустойчивых водостойких радиусных фасадов позволяет создавать элегантные композиции с мягкими формами. Разнообразие фасадов с интегрированными ручками и без использования ручек, применение подсветки, создающей блики на поверхности - открывают простор для творчества дизайнеров!





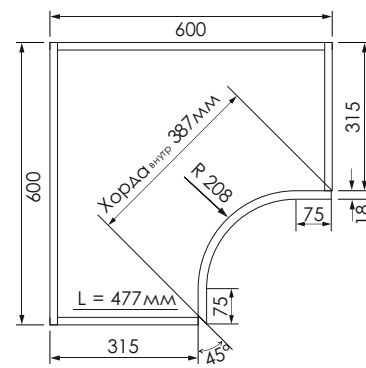
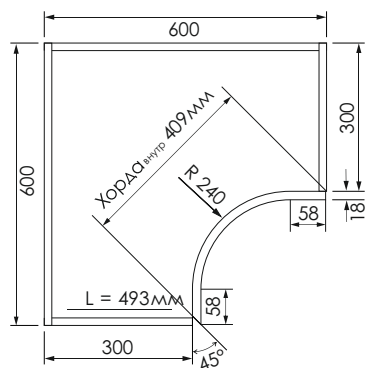
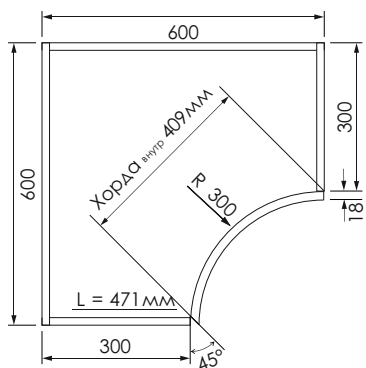
Фасад радиусный Brilliantlinie вогнутый

Допустимые размеры, мм

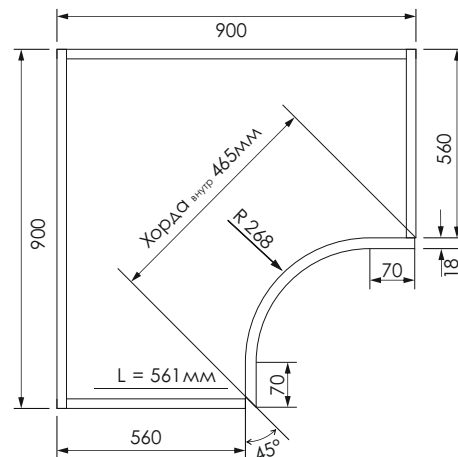
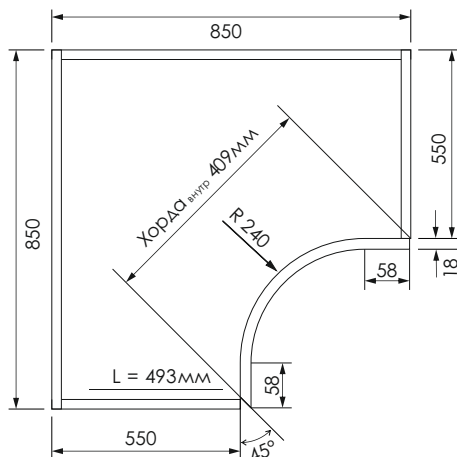
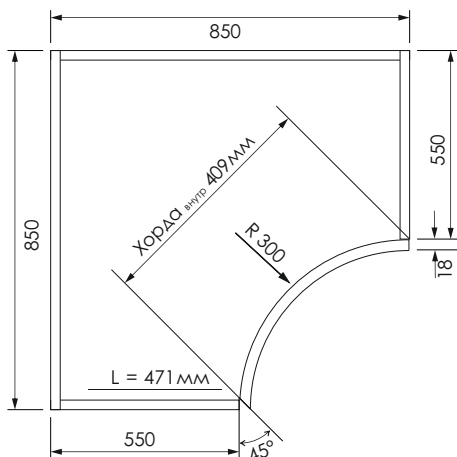
Фасад радиусный
Brilliantlinie вогнутый

Высота	Радиус внутренний	Хорда	Толщина
100 - 1300	240 - 1000	200 - 850	18

Верхний модуль



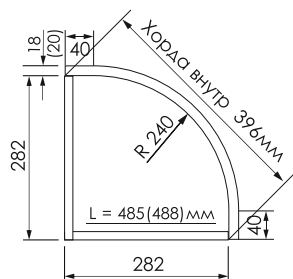
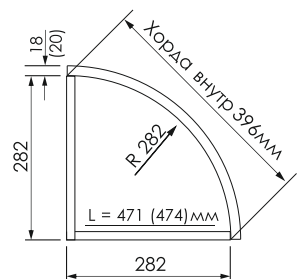
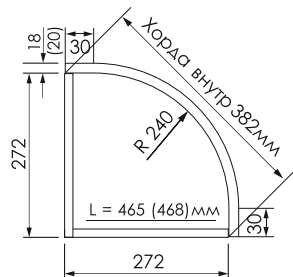
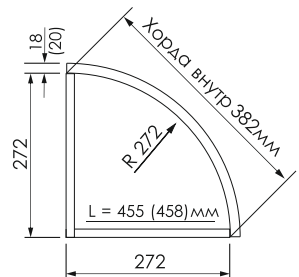
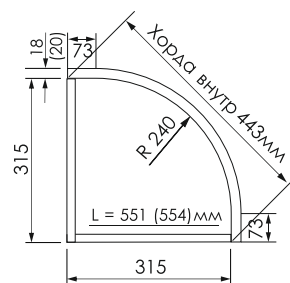
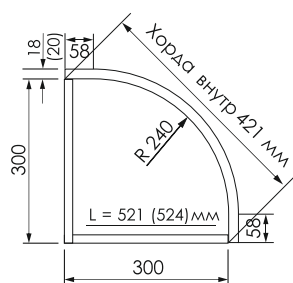
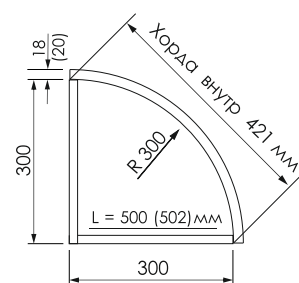
Нижий модуль



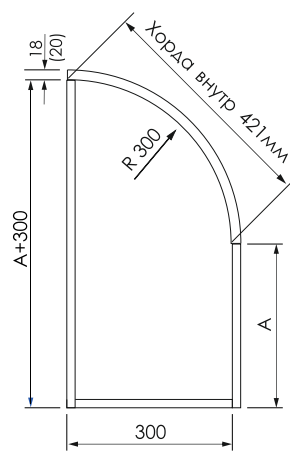
Лицевая часть радиусного фасада выполнена из высокоглянцевого акрила толщиной 1,5 мм. По двум параллельным торцам акрил загибается на торец (постформинг). Постформинг выполняется по размеру, указанному в бланке заказа как «высота». Основа радиусного фасада - многокомпонентный материал армированный алюминием. Односторонний фасад, (толщина - 18 мм). Обратная сторона одностороннего фасада - белая пленка ПВХ. Возможно только одностороннее исполнение.

Фасад радиусный Brilliantlinie выпуклый

Допустимые размеры, мм	Высота	Радиус внутренний	Хорда	Толщина
Фасад радиусный Brilliantlinie выпуклый односторонний	100 - 1600	240 - 1000	200 - 850	18
Фасад радиусный Brilliantlinie выпуклый двухсторонний	100 - 1600	240 - 1000	200 - 850	20



Нижний модуль



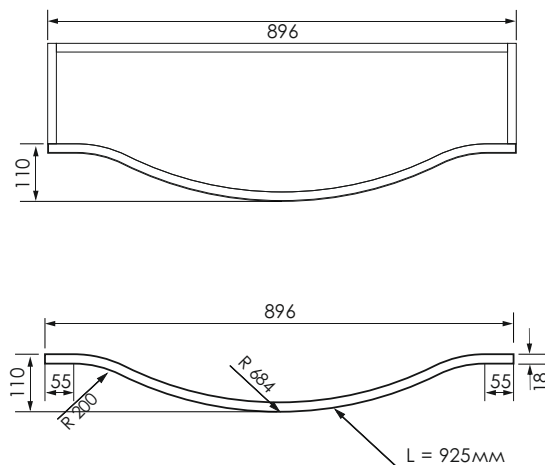
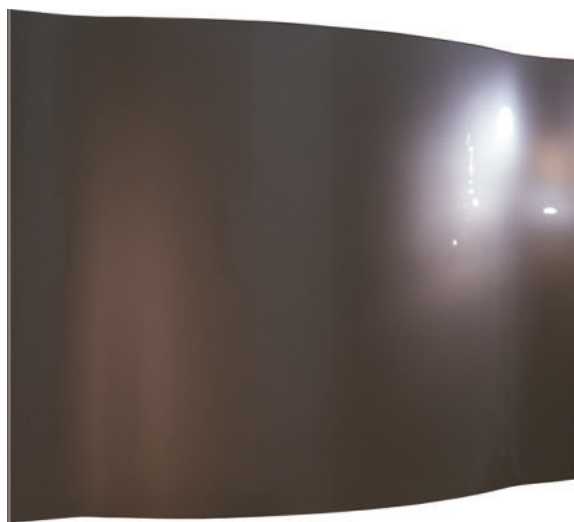
* привязка к выпуклым фасадам R272, R282, R240 рассчитывается аналогично



Лицевая часть радиусного фасада выполнена из высокоглянцевого акрила толщиной 1,5мм. По двум параллельным торцам акрил загибается на торец (постформинг). Постформинг выполняется по размеру, указанному в бланке заказа как «высота». Основа радиусного фасада - многокомпонентный материал армированный алюминием. Односторонний фасад, (толщина - 18мм), двухсторонний фасад (толщина - 20мм). Обратная сторона одностороннего фасада - белая пленка ПВХ. Обратная сторона двухстороннего фасада - акрил в тон лицевой пласти.

Фасад радиусный Brilliantlinie «колокол»

Допустимые размеры, мм	Высота	Ширина	Толщина
Фасад радиусный Brilliantlinie «колокол» односторонний	100 - 1100	896	18



Лицевая пластъ радиусного фасада выполнена из высокоглянцевого акрила толщиной 1,5мм.
По двум параллельным торцам акрил загибается на торец (постформинг).
Постформинг выполняется по размеру, указанному в бланке заказа как «высота».
Основа радиусного фасада - многокомпозитный материал армированный алюминием.
Односторонний фасад (толщина - 18мм).
Обратная сторона одностороннего фасада - белая пленка ПВХ.
Возможно только одностороннее исполнение.

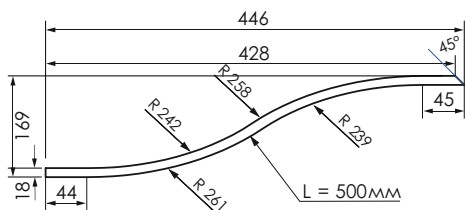
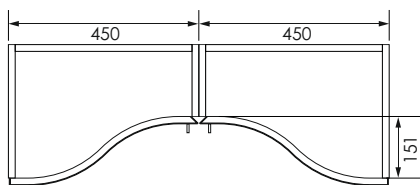
Фасад радиусный Brilliantlinie S-образный

Допустимые размеры, мм

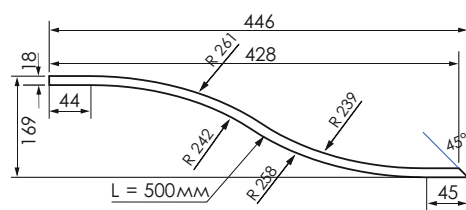
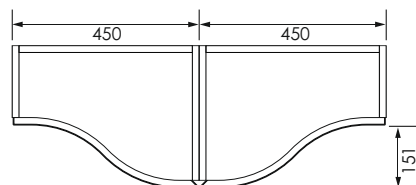
Фасад радиусный Brilliantlinie S-образный односторонний

Высота	Ширина	Толщина
100 - 1100	450	18

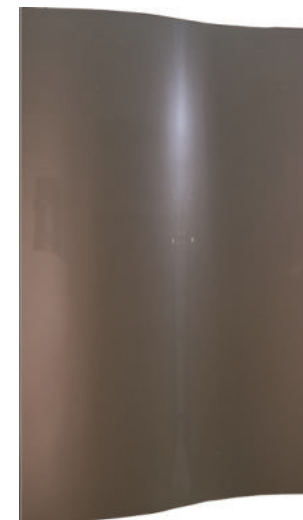
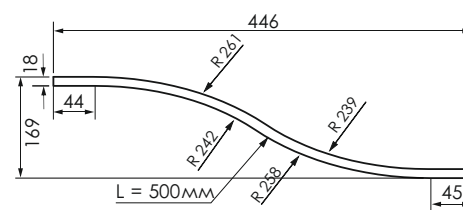
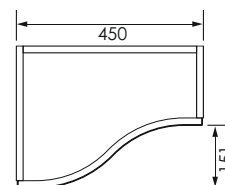
Вариант №1 (вогнутый)



Вариант №2 (выпуклый)



Вариант №3 (выдвижной ящик)



Лицевая часть радиусного фасада выполнена из высокоглянцевого акрила толщиной 1,5мм. По двум параллельным торцам акрил загибается на торец (постформинг). Постформинг выполняется по размеру, указанному в бланке заказа как «высота». Основа радиусного фасада - многокомпонентный материал армированный алюминием. Односторонний фасад (толщина - 18мм). Обратная сторона одностороннего фасада - белая пленка ПВХ. Возможно только одностороннее исполнение.

Коллекция **Lite**

- эксклюзивная высокогляцевая поверхность
- уникальная технология обработки торцов (скрытая кромка)
- возможность изготовления фасадов с интегрированной ручкой
- отсутствие стандартной размерной сетки
- сверхтвердое акриловое стекло 1,5мм
- декорирование фасадов
- возможность восстановления поверхности
- термостойкость и влагостойкость
- гарантия 5 лет
- 35 вариантов цвета, в том числе «металлики» (представлены в каталоге цветовых решений)



Строгость формы, многообразие цветов, простота и четкость исполнения - это идеальная основа высокогляцевых акриловых фасадов коллекции Lite. Особенность исполнения фасадов данной коллекции - скрытая кромка, т.е. отсутствие соединительного клеевого шва на лицевой поверхности.

Варианты исполнения фасадов коллекция Lite:

Торцы фасадов Lite обработаны глянцевой однотонной кромкой ПВХ (или композит), скрытой за лицевую пласт, т.е на поверхности фасада отсутствует соединительный кромочный шов. В стандартном исполнении оттенок кромки подобран максимально близко к оттенку глянцевого акрила. Возможно изготовление фасада с цветом кромки другого цвета.



фасад глухой

возможно двухстороннее исполнение



фасад глухой

с интегрированной ручкой
возможно двухстороннее исполнение



витрина

с интегрированной ручкой
возможно двухстороннее исполнение



доборная планка

возможно двухстороннее исполнение

Допустимые размеры (мм):

	высота	ширина
фасад глухой	100 - 2140	100 - 950
фасад с интегрированной ручкой	140 - 2140	140 - 950
витрина	200 - 1450	200 - 900
доборная планка	100 - 2140	20 - 100
цоколь	100/150	100 - 2140

толщина фасада

18/20
возможно исполнение фасада двухстороннего, а также в других толщинах - 34/36мм.

Возможно двухстороннее (толщина 20мм) и одностороннее (толщина 18мм) исполнение фасада, при двухстороннем исполнении обратная сторона облицована высокогляцевым акрилом в тон лицевой пласти. При одностороннем исполнении, обратная сторона - белая меламиновая.

Фасады коллекции Lite могут комплектоваться радиусными фасадами в исполнении **Brilliantlinie**, а также с другими коллекциями фасадов Adelkreis.

Панели

- эксклюзивная высокогляцевая поверхность
- устойчивость к воздействию УФ - лучей
- сверхтвердое акриловое стекло 1,5мм
- возможность восстановления поверхности
- 35 вариантов цвета, в том числе «металлики»
(представлены в каталоге цветовых решений)
- гарантия 5 лет



Варианты обработки торцов:



кромка 1мм

По периметру - глянцевая кромка 1мм, скрытая за лицевую пласт. Цвет кромки подобран максимально к тону лицевой пласти.



Intergloss

По периметру - композитный материал, кромка скрыта за лицевую пласт. Цвет композита подобран максимально к тону лицевой пласти.
(возможен вариант без «галтели»)



Панель

Периметр не обработан.

Варианты исполнения панели:

Панель облицована высокоглянцевым акрилом толщиной 1,5мм.
В панелях толщиной 18мм основа МДФ, тыльная сторона - белая меламиновая.
В панелях толщиной 8,3мм основа МДФ, тыльная сторона - белая пленка ПВХ.



основа МДФ

Допустимые размеры (мм):

	высота	ширина
панель 2160x1000x18мм	2160	1000
панель 2160x1000x8,3мм	2160	1000
панель по размерам клиента 18мм	100-2160	100-1000
панель по размерам клиента 8,3мм	100 - 2160	100-1000
толщина	18\8,3мм	
возможно только одностороннее исполнение	34\36мм	
возможно исполнение в разных толщинах		

Возможно только одностороннее исполнение, обратная сторона - белая меламиновая.

**Цветовые решения фасадов из высокоглянцевого акрилового стекла
коллекций Brilliantlinie и Life**

	 <p>BL-39G Слоновая кость</p>	 <p>BL-02G Крем-брюле</p>	 <p>BL-27G Ванильный коклейль</p>	 <p>BL-24M Золотая антилопа</p>	 <p>BL-28M Антилопа</p>
 <p>BL-31M Белый жемчуг</p>	 <p>BL-01G Белый жасмин</p>	 <p>BL-29M Серебристый иней</p>	 <p>BL-36G Серая дымка</p>	 <p>BL-38G Шторм</p>	 <p>BL-19M Вечер перед грозой</p>
 <p>BL-35G Зефир</p>	 <p>BL-20G Сиреневая орхидея</p>	 <p>BL-33G Сочная фуксия</p>	 <p>BL-17M Сверкающий аметист</p>	 <p>BL-26G Ночная фиалка</p>	 <p>BL-07M Черный сапфир</p>
 <p>BL-11G Капучино</p>	 <p>BL-41G Молочный шоколад</p>	 <p>BL-14M Черный жемчуг</p>	 <p>BL-15M Мокрый асфальт</p>	 <p>BL-04G Черный кофе</p>	 <p>BL-10G Черный рояль</p>
 <p>BL-25G Берег Венеции</p>	 <p>BL-37G Тиффани</p>	 <p>BL-40G Мятный</p>	 <p>BL-09G Фисташковый крем</p>	 <p>BL-34G Зеленое яблоко</p>	 <p>BL-22G Оливковый</p>
 <p>BL-21G Спелый лимон</p>	 <p>BL-13G Апельсиновый фреш</p>	 <p>BL-30M Карамель</p>	 <p>BL-08G Алый мак</p>	 <p>BL-23M Бархатная роза</p>	 <p>BL-06M Красный агат</p>

Правила по эксплуатации и уходу за высокоглянцевыми фасадами из акрилового стекла коллекций Brilliantlinie и Lite

Рекомендуется:

- Использовать легкий раствор моющих средств, подойдет раствор мыла или мягкого моющего средства для посуды.
- Использовать чистые мягкие салфетки – фетр, хлопок, микрофибра, фланель и другие безворсовые ткани.

Загрязнения, такие как отпечатки пальцев, легко удаляются сухой салфеткой на основе микрофибры или фланели. Для удаления сложных пятен используйте салфетку из микрофибры или фланели, смоченную водой или мыльным раствором.

Для акриловых фасадов не рекомендуется:

- Использовать чистящие средства, средства на основе кислот и растворителей.
- Применять спиртосодержащие средства, воски и полироли для мебели.
- Использовать спреи, предназначенные для очистки стекла, керамической плитки, бытовой и компьютерной техники.
- Использовать абразивные салфетки (на жесткой капроновой, тефлоновой и т.п. основе), в том числе губки для мытья посуды.
- Использовать абразивосодержащие моющие средства с содержанием твердых зернистых частиц.

Акрил имеет важное преимущество – он не впитывает загрязнения, легко моется и после очистки мгновенно восстанавливает свою прозрачность и блеск. Без труда можно удалить домашнюю пыль и грязь с мебели. В течение первых 12 часов после снятия защитной пленки акрил набирает устойчивость к механическим воздействиям. В этот период необходимо воздержаться от любой обработки фасада.

Мелкие потертости и царапины, которые могут возникать в процессе монтажа, удаляются специальными полировальными пастами. Полирование допустимо после качественной очистки поверхности. Небольшое количество средства наносится на мягкую салфетку, место повреждения обрабатывается с небольшим нажатием круговыми движениями. Для удаления глубоких царапин пасты недостаточно. В таком случае может помочь шлифовка и полировка абразивными шкурками различной зернистости. Данные операции нужно доверять специалистам, имеющим опыт тонкой чистовой обработки акрила. Не имея навыков, можно сделать дефекты еще более заметными и необратимыми.

Готовые кухни с фасадами коллекции **Lite**

Lite - первый на мебельном рынке высокоглянцевый акриловый фасад без клеевого шва на лицевой пластине!

Фасады коллекции **Lite**, также применяются для производства современной высокоглянцевой мебели, но, в отличие от **Brilliantlinie**, здесь торцы облицованы кромкой или композитом на выбор клиента.

Возможно комбинировать фасады **Lite** с радиусными фасадами **Brilliantlinie**, а также с любыми другими фасадами.





Коллекция **Stone**

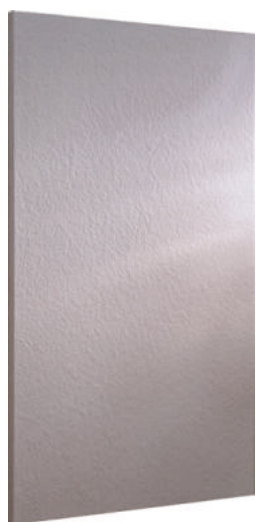
- бесшовный композитный фасад
- низкая светоотражающая способность
- простота в уходе
- устойчивость к образованию отпечатков пальцев
- высокая термостойкость
- влагостойкость
- устойчивость к воздействию химии
- уникальная фактура поверхности
- ударопрочность
- 9 вариантов цвета (представлены в каталоге цветовых решений)
- гарантия 5 лет



Stone - это уникальный, абсолютно новый и единственный на мебельном рынке бесшовный композитный фасад, с основой МДФ. Тщательно подобранная цветовая гамма в мягких тонах и фактура поверхности Stone вдохновляют на эксперименты.

Варианты исполнения фасадов коллекция Stone:

Фасады коллекции **Stone** выполнены литьевым формованием из композитного материала, в который встроена основа из МДФ. Фасады коллекции **Stone** не имеют швов.



фасад глухой

возможно двухстороннее исполнение



витрина

возможно двухстороннее исполнение



доборная планка

возможно двухстороннее исполнение

Допустимые размеры (мм):

	высота	ширина
фасад глухой	100 - 1514	100 - 600
витрина	200 - 1450	200 - 950
доборная планка	100 - 1514	25 - 100
цоколь	100/150	100 - 2000
толщина фасада	17/18мм	
возможно исполнение фасада двухстороннего, а также в других толщинах		

Возможно двухстороннее исполнение фасада, при двухстороннем исполнении - обратная сторона облицована в тон лицевой пласти. При одностороннем исполнении - обратная сторона - белая меламиновая.

Фасады коллекции **Stone** не доступны в исполнении радиусные фасады.

Готовые кухни с фасадами коллекции **Stone**

Практичность - это основная черта новой коллекции. Если вам важна надежность и практичность, и вы хотите мебель за которой легко ухаживать, которая прослужит долго, тогда мебель с фасадами коллекции **Stone** - лучший выбор на рынке мебели.

Фасады коллекции **Stone** обладают выдающимися техническими характеристиками, достигнутыми в результате применения **IMD - технологии**.

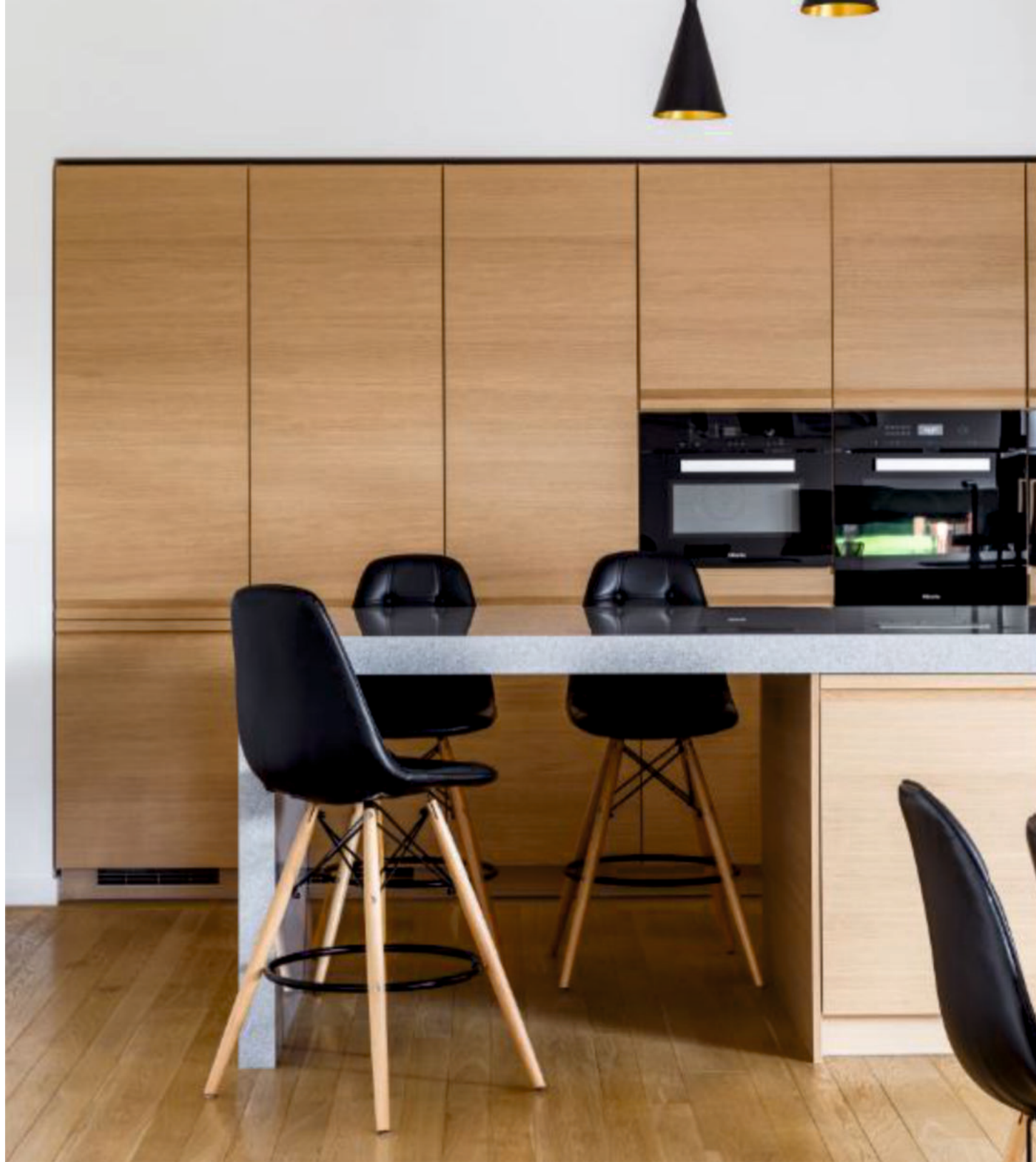
Благодаря бесшовному кромлению фасады **Stone** могут эксплуатироваться в сложных условиях при высокой влажности и температуре.





Коллекция **Urban**

- бесшовное кропление
- экологичность
- устойчивость к воздействию УФ - лучей
- устойчивость к образованию царапин
- термостойкость
- влагостойкость
- простота в уходе
- не оставляет отпечатки пальцев
- ударопрочность
- 14 вариантов цвета (представлены в каталоге цветовых решений)
- гарантия 5 лет



Эстетические преимущества современных древесных и каменных декоров HPL- пластика, в комбинации с инновационным композитным материалом, идеально подходят для создания разнообразного интерьера в стиле Loft.

Варианты исполнения фасадов Urban:

Фасады коллекции **Urban** выполнены литьевым формованием из композитного материала, основа МДФ. На лицевую поверхность бесшовно интегрирован инновационный HPL-пластик. Тыльная поверхность облицована белым компенсационный пластиком, торцы бесшовно сформированы из композитного материала, цвет композита подобран близко к тону пластика HPL.



фасад глухой

возможно двухстороннее исполнение



витрина

возможно двухстороннее исполнение



доборная планка

Допустимые размеры (мм):

	высота	ширина
фасад глухой	100 - 2350	100 - 800
витрина	200 - 1514	200 - 600
цоколь	100/150	100 - 2000
доборная планка	100/1514	25 - 100
толщина фасада	17мм	
возможно исполнение фасада двухстороннего, а также в других толщинах - 34/36мм.		

Фасады коллекции **Urban** не доступны в исполнении радиусные фасады.

Возможно двухстороннее исполнение фасада. При одностороннем исполнении, обратная сторона - белый компенсационный пластик, обратная сторона двухстороннего фасада - в тон лицевой пласти.

Готовые кухни с фасадами коллекции **Urban**

Фасады **Urban** относятся к новому классу **IMD-продуктов** и рекомендованы для создания современной мебели с городским мотивом.

Актуальная гамма традиционных древесных и каменных декоров, а также декоры в стиле Loft - это разнообразие возможностей для индивидуального оформления интерьера.

Фасады коллекции **Urban** сочетают в себе эстетические преимущества актуальных декоров HPL-пластика, с высокими эксплуатационными характеристиками.





Коллекция **Fenix**

- суперматовая поверхность
- низкая светоотражающая способность
- покрытие Soft-touch
- устойчивость к образованию отпечатков пальцев
- высокая термостойкость
- влагостойкость
- устойчивость к воздействию химии
- возможность восстановления поверхности
- ударопрочность
- 14 вариантов цвета (представлены в каталоге цветовых решений)
- гарантия 5 лет



Актуальная цветовая гамма, мягкие суперматовые поверхности пластика Fenix - это новая возможность для создания уюта в духе минимализма. Благодаря бесшовному исполнению фасады Fenix могут использоваться в более сложных условиях, таких как повышенная температура и влажность.

Варианты исполнения фасадов коллекция Fenix:

Фасады коллекции **Fenix** выполнены литьевым формованием из композитного материала, основа МДФ. На лицевую поверхность бесшовно интегрирован инновационный суперматовый пластик **Fenix**. Тыльная поверхность облицована белым меламином, торцы бесшовно сформированы из композитного материала, цвет композита подобран близко к тону пластика **Fenix**.



фасад глухой

возможно двухстороннее исполнение



фасад глухой

со скосом под 45°
возможно двухстороннее исполнение



витрина

возможно двухстороннее исполнение



доборная планка

возможно двухстороннее исполнение

Допустимые размеры (мм):

	высота	ширина
фасад глухой	100 - 2350	140 - 800
фасад со скосом по 45°	100 - 800	140 - 1000
витрина	200 - 1450	200 - 950
доборная планка	100 - 1514	25 - 100
цоколь	100/150	100 - 2000

толщина фасада

18

возможно исполнение фасада двухстороннего, а также в других толщинах - 34/36мм.

Возможно двухстороннее исполнение фасада, при двухстороннем исполнении - обратная сторона облицована в тон лицевой пласти. При одностороннем исполнении, обратная сторона - белая меламиновая.

Фасады коллекции **Fenix** не доступны в исполнении радиусные фасады.

Готовые кухни с фасадами коллекции **Fenix**

Фасады коллекции **Fenix** сочетают в себе эстетические преимущества ультрамодной серии инновационных пластиков **Fenix**.

Это новые матовые фасады, удивительные на ощупь, а цвета - вдохновлены природой.

Тренд «все натуральное» на сегодняшний день так и не убавил обороты. Выбирая максимально высокотехнологичные и долговечные материалы для создания интерьера кухни, люди все больше отдают предпочтение натуральным природным цветам и фактурам.

Именно такие дизайны останутся актуальными на десятилетия вперед.





Коллекция **Shale**

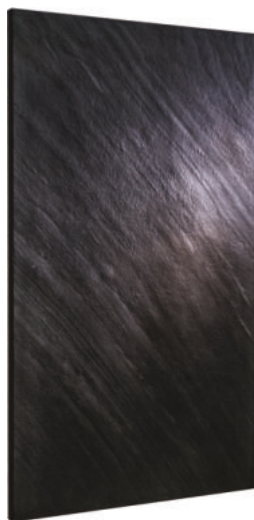
- бесшовное кромление
- экологичность
- устойчивость к воздействию УФ - лучей
- устойчивость к образованию царапин
- лицевая поверхность - шпон натурального камня
- устойчивость к образованию отпечатков пальцев
- повышенная термостойкость и влагостойкость
- 12 вариантов декора (представлены в каталоге цветовых решений)
- гарантия 5 лет



Фасады коллекции Shale сочетают в себе эстетические преимущества натурального сланца, созданного природой с высокими эксплуатационными характеристиками, достигнутыми в результате применения IMD - технологии.

Варианты исполнения фасадов коллекции Shale:

Фасады коллекции **Shale** выполнены литьевым формованием из композитного материала, основа МДФ. На лицевую поверхность бесшовно интегрирован шпон натурального камня. Тыльная поверхность облицована черным композитом, торцы бесшовно сформированы из композитного материала черного цвета.



фасад глухой

исполнение: односторонний



доборная планка

исполнение: односторонняя

Допустимые размеры (мм):	высота	ширина
фасад глухой	100 - 1514	140 - 600
доборная планка	100 - 1514	25 - 100
цоколь	100 - 150	100\150 - 1200
Листовой материал	высота	ширина
	2800	1450
	2400	1220
	2100	1050
	1220	610

толщина фасада
возможно исполнение только одностороннего фасада

18мм

Фасады коллекции **Shale** не доступны в исполнении радиусные фасады.
Возможно только одностороннее исполнение фасада, обратная сторона - черный композит.

Готовые фасады коллекции **Shale**

Фасады коллекции **Shale** сочетают в себе эстетические преимущества натурального сланца, созданного природой с высокими эксплуатационными характеристиками, достигнутыми в результате применения **IMD - технологии**.

В соответствии с эстетическими предпочтениями, фасады коллекции **Shale** возможно комбинировать с любыми фасадами Adelkreis





Правила по эксплуатации и уходу за фасадами с применением IMD-технологии:

Urban - коллекция фасадов с HPL - пластиком

Fenix - коллекция фасадов с покрытием Soft-touch

Stone - коллекция бесшовных IMD - фасадов

Shale - коллекция фасадов с использованием шпона натурально камня

Рекомендуется:

- Использовать раствор моющих средств, подойдет раствор мыла или моющего средства для посуды.
- Использовать чистые мягкие салфетки – фетр, хлопок, микрофибра, фланель и другие ткани.

Загрязнения, такие как отпечатки пальцев, легко удаляются сухой салфеткой на основе микрофибры или фланели.

Для удаления сложных пятен используйте салфетку на основе микрофибры или фланели, смоченную водой или легким мыльным раствором.

Сильные загрязнения легко удалить, используя бытовой отпариватель (парогенератор). Обработайте поверхность фасада паром с расстояния 8-10 см, остатки влаги удалите сухой салфеткой на основе микрофибры или фланели.

Для IMD - фасадов не рекомендуется:

- Использовать чистящие средства, средства на основе кислот и растворителей.
- Использовать абразивные салфетки (на жесткой капроновой, тефлоновой и т.п. основе), в том числе губки для мытья посуды.
- Использовать абразивосодержащие моющие средства с содержанием твердых зернистых частиц.

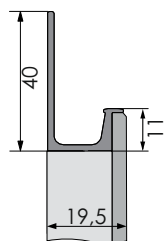
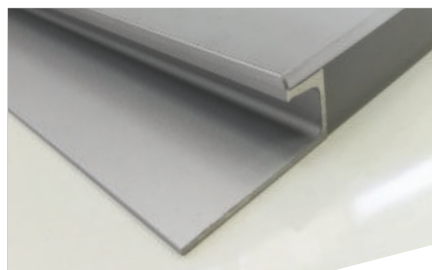
Результаты испытаний IMD материала на устойчивость

Агрессивный материал	Выдержка, мин	Выдержка, мин	Выдержка, час	Выдержка, дней	Выдержка, дней	Результат
Уксус 9%	60	120	48	6	61	Все указанные компоненты легко удаляются ветошью, смоченной растворителем (ацетоном), не повреждая при этом поверхность.
Перекись водорода	60	120	48	6	61	
Йод	60	120	48	6	61	
Бриллиантовый зеленый	60	120	48	6	61	
Бензин Галоша	60	120	48	6	61	
Обезжириватель	60	120	48	6	61	
Ацетон	60	120	48	6	61	
Уайт-спирит	60	120	48	6	61	

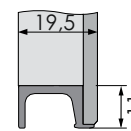
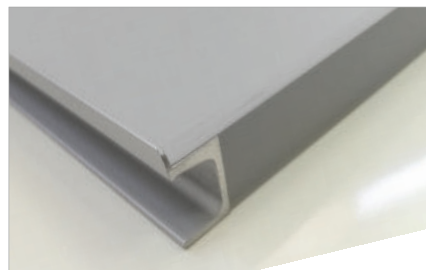
Фасады с интегрированными ручками

Интегрированные ручки: ИР-1 и ИР-2

разработаны специально для коллекции матовых фасадов Luna



Нижний фасад с верхней интегрированной ручкой артикул ИР-1.



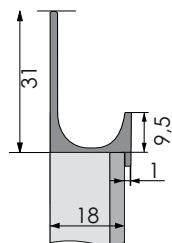
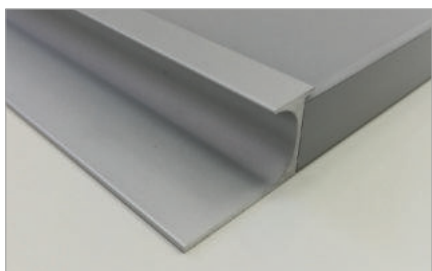
Верхний фасад с нижней интегрированной ручкой артикул ИР-2.

Допустимые размеры (мм):	высота	ширина
фасад с интегрированной ручкой	100 - 2140	145 - 950

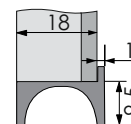
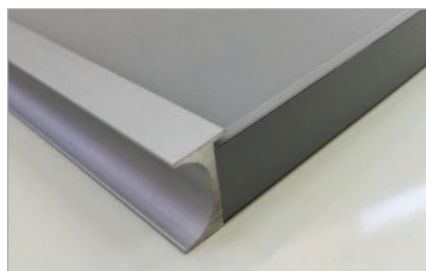
Интегрированные ручки ИР-1 и ИР-2 доступны к заказу только с матовыми акриловыми фасадами (коллекция Luna). Конфигурации ручек к матовым фасадам отличаются от ручек ИР-3 и ИР-4, которые представлены в глянцевых фасадах.

Интегрированные ручки: ИР-3 и ИР-4.

разработаны для коллекций глянцевых фасадов Brilliantlinie и Lite.



Нижний фасад с верхней интегрированной ручкой артикул ИР-3.



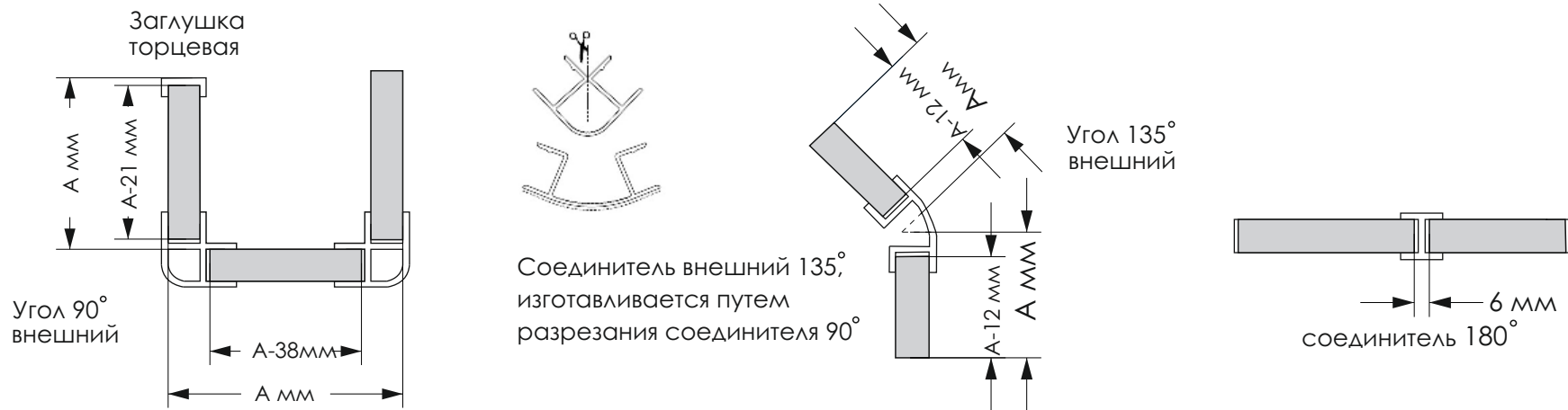
Верхний фасад с нижней интегрированной ручкой артикул ИР-4.

Допустимые размеры(мм):	высота	ширина
фасад с интегрированной ручкой	100 - 2140	145 - 950

Конфигурации ручек для глянцевых фасадов отличаются от ручек ИР-1 и ИР-2, которые представлены для матовых фасадов. Интегрированные ручки ИР-3 и ИР-4 доступны к заказу только с глянцевыми акриловыми фасадами (коллекция Brilliantlinie и Lite).

Фасады производятся с горизонтальным расположением ручки, т.е. по ширине фасада. Высота фасада указывается с учетом размера ручки.

Схема сборки соединительных элементов цоколя



Для расчета длины цоколя от габаритного размера «А» нужно вычесть толщину соединительного элемента

Схема вставки стекла в витрину с профилем



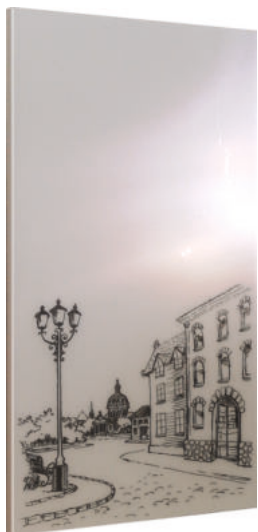
- Снять профиль с тыльной стороны витрины
- Вставить стекло
- Вставить обратно профиль в паз

При заданном размере ширины рамки 55мм для расчета размера стекла, необходимо от ширины и высоты заказываемого фасада-витрины вычесть 123 мм

Дополнительные услуги

- Присадка отверстий под петли
- Присадка отверстий под ручки
- Фрезерование продольного паза
- Декорирование в технике лазерной гравировки*
- Брендирование в технике лазерной гравировки**
- Изготовление криволинейных деталей

*Декорирование фасадов.
Нанесение декора в технике лазерной гравировки доступно в коллекциях: Brilliantlinie, Lite.



На лицевой поверхности высокогляцевых фасадов может быть размещен рисунок в технике лазерной гравировки. Декор может быть выполнен в одном из 10 цветов, представленных в каталоге цветовых решений для акриловых фасадов. Для размещения декора принимаются файлы векторной графики. Ширина линии гравирования (заливки рисунка) может быть в пределах от 0,30 мм до 10 мм.

Не допускается размещение декора в край, минимальный отступ составляет 5 мм от габаритов фасада.

Максимальные размеры декора: 850 мм x 1150 мм.

К бланку заказа необходимо приложить чертеж с размещением декора.

Для расчета стоимости нужно вписать рисунок в прямоугольник и высчитать его площадь.

**Брендирование фасадов.



Брендирование фасадов доступно только в коллекции Brilliantlinie.

На глухие прямые фасады коллекции Brilliantlinie может наноситься логотип вашей компании или другая надпись.

Размещение логотипа возможно только на торцевой планке фасада.

Цвет логотипа - D01 «серебро».

Высота логотипа не более 10 мм.

Услуга предоставляется бесплатно.

Правила по транспортировке, хранению и монтажу

Гарантия на фасады

Adelkreis гарантирует соответствие качества мебельных фасадов и деталей заявленным характеристикам, при соблюдении условий транспортировки, хранения, сборки и правил эксплуатации. Гарантийный срок эксплуатации - 5 лет со дня получения изделий покупателем.

Маркировка и упаковка

Готовые мебельные фасады и изделия покрыты защитной пленкой (фасады и панели из акрилового стекла). Упакованы вспененным полиэтиленом и уложены в короба из гофрокартона в соответствии заказом.

Хранение и транспортировка

Хранить готовые изделия необходимо в сухих, закрытых помещениях при соблюдении относительной влажности воздуха до 80 % и температуре воздуха от плюс 5°С до плюс 50°С. Хранить готовые изделия необходимо строго в горизонтальном положении!

Изделия транспортируются всеми видами транспорта в закрытых транспортных средствах в соответствии с правилами перевозки грузов. При транспортировке готовые изделия необходимо располагать строго в горизонтальном положении. За повреждение груза, возникшее при доставке через транспортную компанию, производитель ответственности не несет. При приемке товара из транспортной компании на предмет «боя» обратите внимание на упаковку, при наличии повреждений необходимо осуществить осмотр содержимого упаковки. Все претензии по подобным нарушениям направляются в адрес транспортной компании.

Прием и осмотр

Приемка мебельных фасадов по качеству и комплектности производится на складе получателя в сроки:

- при иногородней поставке – не позднее 20 дней с момента получения на склад получателя;
- при одногородней поставке – не позднее 10 дней с момента получения на склад получателя.

Претензии по видимым дефектам предъявляются до установки изделия.

Защитную пленку допускается снимать только после завершения монтажных работ. Осмотр фасадов и панелей на предмет наличия царапин, включений под акриловым покрытием, не прокраса и т.д. осуществляется в момент снятия защитной пленки.

Если в процессе снятия защитной пленки обнаружен дефект, то необходимо приостановить приемку и сфотографировать (не снимая до конца пленку) место расположения видимого дефекта. Контроль внешнего вида мебельных фасадов производится в следующих условиях:


- **визуально в помещении с дневным освещением или идентично дневному;**
- **с расстояния осматриваемых фасадов до 70 см;**
- **с углом наклона фасада к оси взгляда проверяющего 90°;**


Монтаж

Монтаж фурнитуры осуществляйте с нормальным усилием. Затяжка винтов с чрезмерным усилием приведет к появлению трещин на поверхности фасада. Присадку под ручку осуществляется с помощью сверла с углом заточки 30° и диаметром на 1мм больше диаметра винта.





 394028, Россия, г. Воронеж, проспект Труда, д. 46а

 +7 (473) 280-19-00, +7 (473) 262-01-60

 zakaz@adelkreis.ru

 www.adelkreis.ru